

# Das KombiPlan-Dämmsystem – für höchsten Wohnkomfort!



**Mit dem KombiPlan-Dämmsystem von Knauf Insulation wird die Dachsanierung von außen noch einfacher. Dank der plan verlegten Dampfbremsbahn zwischen den Dämmschichten wird Material und Zeit gespart.**

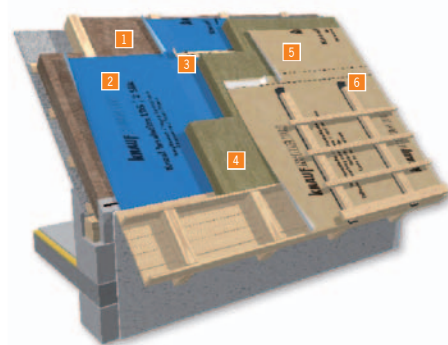
Mit dieser Kombination aus Zwischen- und Aufsparrendämmung sparen Sie Zeit und Material – bei Erreichung der gleichen U-Werte! Die plane Verlegung der Dampfbremsbahn Knauf Insulation LDS 2 Silk löst beim KombiPlan-Dämmsystem die bisherige, wannenförmige Verlegung ab. So werden häufige Fehlerquellen bei der Ausführung vermieden und – je nach Dach – mehrere Quadratmeter Folie eingespart.

Optimal saniert wird mit dem KombiPlan-Dämmsystem in der Premium-Variante. Diese Lösung setzt neue Maßstäbe für Energieeffizienz: Sie erreicht auch im Altbau Passivhaus-Standard.

Zusätzlichen Verarbeitungskomfort und ein rundum ausgezeichnetes Gefühl bietet der Einsatz der mehrfach ausgezeichneten Mineralwolle-Dämmstoffe mit ECOSE® Technology von Knauf Insulation.

Details finden Sie in der Broschüre „Dachdämmung schützt vor Energieverlust“ von Knauf Insulation.

## Systemkomponenten im Dachaufbau



4 Knauf Insulation Schrägdach Dämmplatte SDP-035-GF



Knauf Insulation Schrägdach-Dämmplatte SDP-035-UD-GF



5 Knauf Insulation LDS 0.04



Knauf Insulation Einschraubhilfe



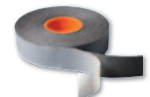
1 Knauf Insulation Universaldämmrolle Classic 035



2 Knauf Insulation LDS 2 Silk



3 Knauf Insulation LDS Solitop



6 Knauf Insulation LDS Nageldichtband



Knauf Insulation Dachschrube F2000 SW5 Ø = 7 mm, Längen bis 360 mm

Händlereindruck

**KNAUF**INSULATION  
Energie sparen, jetzt!